

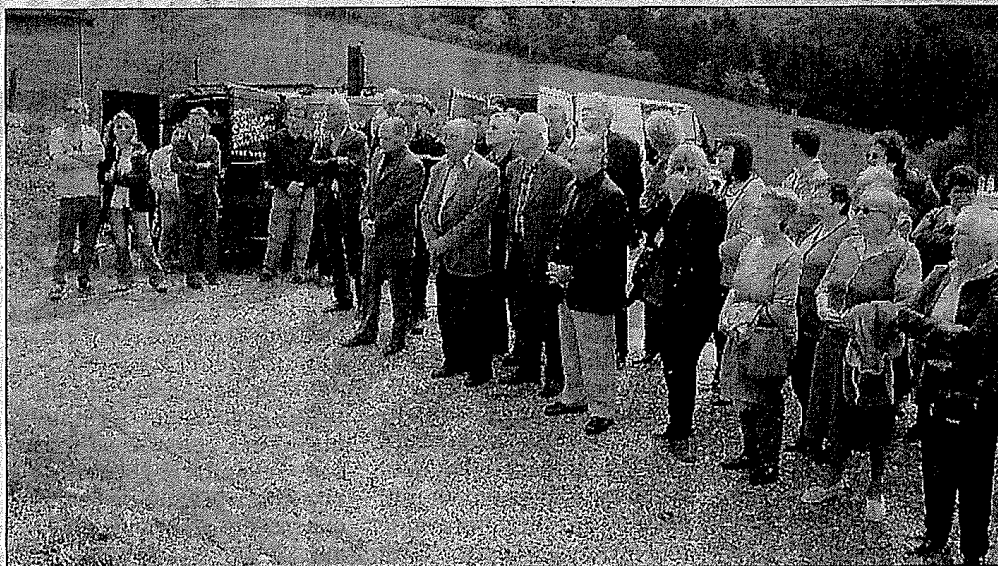
Inauguration du nouveau système d'épuration

Samedi matin au village avait lieu l'inauguration d'une station d'épuration par roseaux. Elle remplace l'ancien système d'épuration qui a servi pendant 32 ans

C'EST À L'INITIATIVE de M. Barlier, ancien adjoint, que la commune avait une première fois pris contact en 2002 avec la Société d'Ingénierie Nature et Technique (SINT) afin de réaliser une étude écologique qui envisageait la mise en place d'un système de traitement des eaux usées par filtres plantés de roseaux.

« Le gros avantage de ce mécanisme, c'est que les roseaux permettent une aération qui supprime quasi totalement les odeurs », expliquait Murielle Papyrnik, de l'entreprise SINT. Le principe est le suivant : deux couches sont superposées, la première, en surface, est constituée de fins graviers filtrants dans lesquels sont plantés les roseaux. Au-dessus se trouvent d'autres graviers, plus gros cette fois-ci, qui abritent un réseau de drains permettant l'aération et le drainage des eaux usées. Ces dernières se répartissent tout d'abord en surface, où les boues sont arrêtées pour se minéraliser et se transformer en terreau ou composte.

Quant aux bactéries, elles se retrouvent dans les graviers et dans les racines des roseaux. Autre atout du système : il n'est pas utile d'évacuer la boue régulièrement. Celle-ci s'accumule en moyenne à hauteur de un centimètre par an, un nettoyage tous les 10 à 20 ans est donc



Une cinquantaine de personnes avaient fait le déplacement pour l'occasion

/ Photo Benjamin Bonnefond

suffisant, limitant ainsi les frais d'entretien.

De plus en plus répandu

Ce nouveau système d'épuration est de plus en plus répandu. « Il y a 15 ans, quand nous avons fondé la société, nous étions seuls sur le marché » racontait Murielle Papyrnik, « aujourd'hui, d'autres entreprises ont développé ce procédé ». Si au départ SINT n'était en charge que de 1 à 2 chantiers par an, elle doit aujourd'hui en gérer une cinquantaine dans l'hexago-

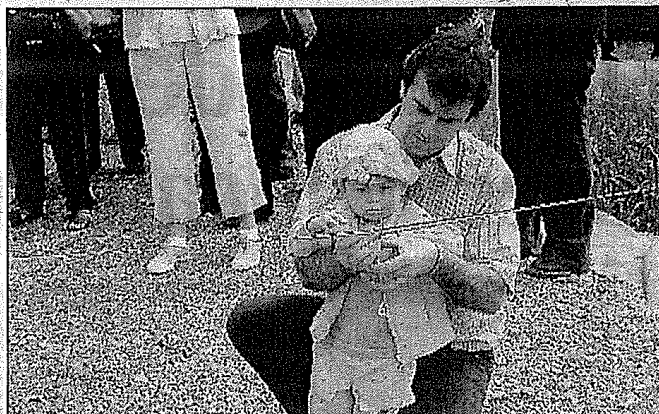
ne mais aussi dans les DOM-TOM et en Suisse. « Depuis 15 ans, nous avons installé 460 stations d'épuration du genre. » Des installations qui durent généralement 3 mois même si à Saint-Appollinaire, des pluies ont retardé les travaux.

Malgré le léger retard occasionné par ces intempéries, la station a finalement pu voir le jour et c'est sous le soleil qu'elle était inaugurée samedi matin. Le maire du village, Yvette Menichelli, avait convié les maires des communes avoisinantes, les financeurs et la

société SINT. Thierry Coffre, petit-fils de M. Villaud, ancien maire et propriétaire du terrain était également présent : c'est d'ailleurs la toute jeune fille de ce dernier qui a eu l'honneur de couper le ruban. Le coût global du projet est estimé à 194 000 euros.

> NOTE

Financement, à hauteur de 76 % : le conseil général, le département, l'Agence de l'eau, la région et le Contrat de Rivière Azergues-Soanan. Pour le reste : emprunt de la commune.



Les plus jeunes, directement concernés par les problèmes d'écologie, ont coupé le ruban inaugural

/ Photo Benjamin Bonnefond



Par ce procédé, une évacuation tous les 10 à 20 ans de la couche de boue est suffisante

/ Photo Benjamin Bonnefond